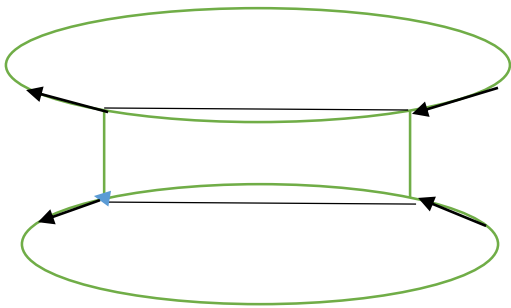


1. (1п-поен) Шта је магнет?
2. ( 1п ) На датој слици нацртај половине сталног магнета.



3. ( 1п ) Како је означен смер струје кроз проводник-шта значи тачка а шта крстић ?(допуни реченицу)

$\odot$  | – смер струје \_\_\_\_\_

$\otimes$  | – смер струје \_\_\_\_\_

4. ( 2п ) Нацртај линију магнетног поља и означи смер линије (за дати смер струје кроз проводник)користећи правило десне руке



5. ( 1п ) Напиши израз за јачину магнетне индукције ако знамо  $\mu$  и  $H$  (објасни величине у изразу ,наведи мерне јединице)

6. ( 1п ) Феромагнетни материјали (наведи материјале,колико износи релативна магнетна пропустљивост)

7. ( 1п ) Шта је Киријева температура?

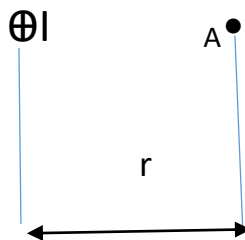
8. ( 4п ) Нацртај :

-магнетну линију кроз тачку А

-означи смер линије

-нацртај вектор  $\vec{B}$  у тачки А

-напиши израз за јачину магнетне индукције у тачки А (Био-Саваров закон)



9. (2п) Напиши израз за израчунавање броја навојака у торусу (ако знамо:јачину магнетног поља у торусу ,јачину струје кроз намотај торуса ,дужину средње линије торуса)

Напиши одговоре у свесци (ЧИТКО И ПРЕГЛЕДНО)-НАПИШЕШ :ДОМАЋИ ЗАДАТАК 32. ,ПА ОНДА БРОЈ ПИТАЊА И ОДГОВОР. СЛИКАТИ И ПОСЛАТИ

**ИМЕ ,ПРЕЗИМЕ И ОДЕЉЕЊЕ ПИШЕТЕ САМО АКО ШАЉЕТЕ НА МЕЈЛ.**

**НА TEAMS НЕ ПИШЕТЕ ИМЕ И ПРЕЗИМЕ.**

**ОДГОВОРЕ ПОСЛАТИ ДО 8.5.2020.**